

# Satış Noktalarından Alınan Gıda Örneklerinde Patojenlerin Taraması PROMISE Projesi

www.promise-net.eu

Tuğçe Sağdur Akdik, Murat Doğan, Samim Saner, Gülce Durmaz



## GİRİŞ

Gıda güvenliği, tekrarlanan gıda salgınları ve kontaminasyon sorunları nedeniyle gündemdeki önemli bir konudur. Global etkiler ve büyüyen pazarın etkisiyle gıda tedarik zincirinin yapısı daha kompleks hale gelmiştir ve tüketicilerin korunması için profesyonel risk yönetim sistemine ihtiyaç vardır. Gıda ve Yem için Hızlı Alarm Sistemi (RASFF) gerçek zamanlı bilgi alışverişini sağlamakta, gıda güvenliği ihlallerinin doğrulanmasında profesyonel bir araç olarak kullanılmaktadır. Bununla birlikte ülkelere bireysel ve kayıt dışı olarak yapılan gıda geçişleri kontrol edilmemektedir. Bu kontrolsüz ithalatlar 3. dünya ülkelerinden yeni patojen türlerinin sınırlar ötesine geçme riskini ortaya çıkarmaktadır.

## PROMISE Faaliyetleri

PROMISE projesinde patojen bulaşmasında ihmal edilen 2 farklı kaynak olan yasadışı ithalat ve çevresel kontaminasyon yoluyla gerçekleşen patojen bulaşmaları değerlendirilmektedir. İşleme ortamından gıda zincirine çapraz bulaşma konusunda *L. monocytogenes* üzerinde çalışılarak gıda tedarik zincirinde çevresel etkinin yeri araştırılmaktadır. İhmal edilen ve izlenmeyen kaynaklardan bulaşabilecek patojenlerle ilgili olarak ise havaalanı, liman ve kara sınır kapılarından 2500 gıda numunesi alınarak patojen risk analizi gerçekleştirilmiştir. Projenin Türkiye ayağında gıda satış noktalarından alınan balık, et ve süt ürünlerine ait numuneler *Salmonella sp.*, *Listeria monocytogenes*, *Campylobacter* ve *E. coli* (VTEC) patojenleri açısından değerlendirilmiştir.

## SONUÇ

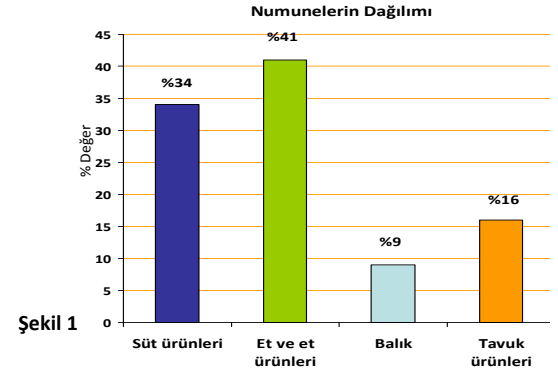
PROMISE projesi kapsamında Kalite Sistem Laboratuvarlar Grubu tarafından satış noktalarından 207 gıda numunesi alınmıştır. Süt ürünleri, balık, et ve et ürünleri ile tavuk ürünlerinden oluşan bu 207 numuneden 17 tanesi *Salmonella sp.*, 46 tanesi ise *Listeria sp.* patojeni açısından pozitif sonuç vermiştir. Numunelerde *Campylobacter* ve *E.coli* (VTEC) açısından pozitif sonuca rastlanmamıştır. Numunelerin ürün grupları bazında dağılımı Şekil 1'de, analiz sonuçlarının detayları ise Şekil 2'de sunulmuştur.

*Listeria sp.* pozitif çıkan numunelerin %61'in et ve et ürünleri olduğu, tavuk ürünlerinin ise %26'lük oranla 2. riskli grup olduğu görülmüştür (Şekil 3). *Salmonella sp* açısından pozitif çıkan numuneler incelendiğinde ise tavuk ürünlerinin %47, et ve et ürünlerinin ise %35'lik yüzde ile yine ilk sırada oldukları saptanmıştır (Şekil 4).

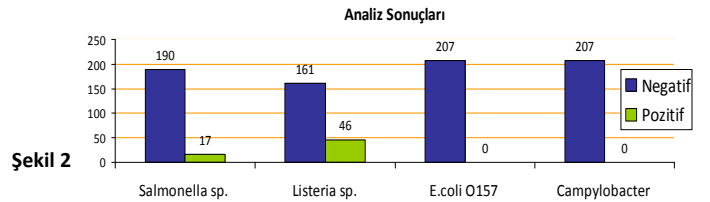
## PROMISE nedir?

PROMISE, "Farklı Uzmanlıkların Birleştirilerek Mikrobiyal Risklerin Azaltılması Yoluyla Tüketicilerin Korunması" projesi Avrupa Komisyonu tarafından finanse edilen bir 7. Çerçeve araştırma projesidir. Projenin birincil amacı; yaygın gıda güvenliği tehditlerinin üstesinden gelmek için AB üye ülkeleri ile aday ülkeler arasındaki entegrasyon, iş birliği ve bilgi aktarımını arttırmaktır. PROMISE kapsamında yaygın gıda güvenliği tehditleriyle mücadele etmek ve böylece tüketicileri korumak hedeflenmektedir.

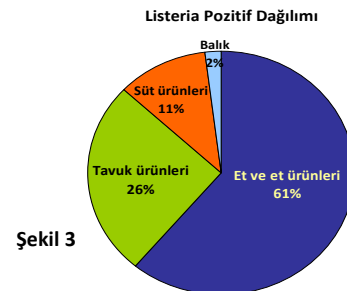
PROMISE, araştırma sonuçlarının standardizasyon ve uyum çalışmalarına yol açarak yaygınlaşması ve proje çıktılarının sürdürülebilirliğini desteklemek amacıyla AB üye ve aday ülkelere halk sağlığı otoriteleri ve ulusal gıda güvenliği otoriteleri gibi paydaşları bir araya getirmektedir. Projede 14 farklı Avrupa Birliği ve aday ülkesinden 20 ortak uzmanlığı doğrultusunda görev almaktadır. PROMISE projesinin koordinatörlüğü Viyana Veterinerlik Üniversitesi tarafından yapılmaktadır.



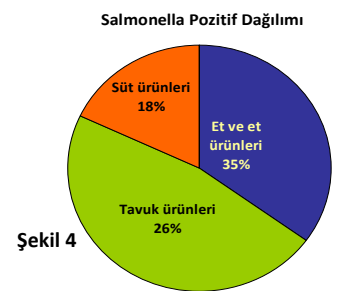
Şekil 1



Şekil 2



Şekil 3



Şekil 4